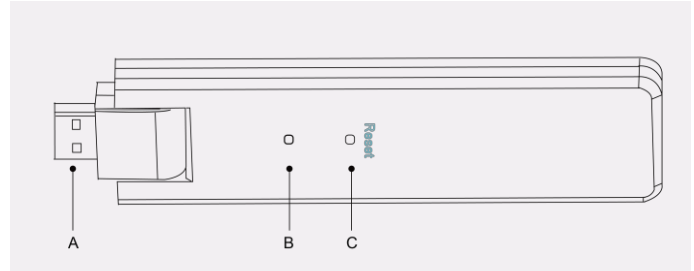


1. Diseño de la Interfaz

Elemento	Descripción
A	Conector USB
B	Indicador del Estado
C	Botón de Reinicio



2. Preparación

A) Descargue la aplicación móvil Hoymiles.



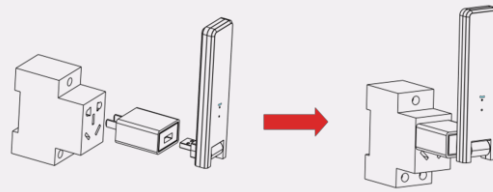
B) Revise la caja para los siguientes elementos:

- Hoymiles DTU-W100
- Adaptador

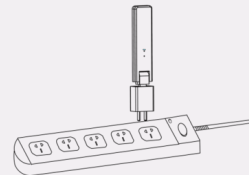
3. Instalación

A) Alimenta el DTU-W100 de 3ª generación.

Option 1: Conecte el DTU al adaptador y conéctelo al enchufe de la pared.



Option 2: Conecte el DTU al adaptador y conéctelo a la Barra de Contacto. Por favor, asegúrese de que se coloca al menos a 0.5 metros por encima del suelo y trate de instalar el DTU 90 grados verticales al suelo tanto como sea posible.



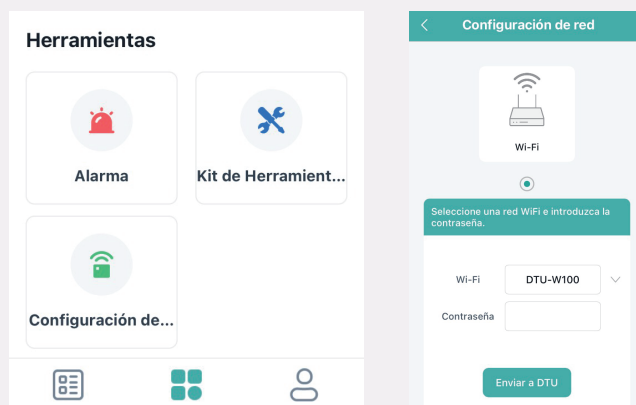
Nota: Favor de no instalar la DTU directamente sobre metal o sobre hormigón para evitar el deterioro de la señal.

B) Procedimiento de arranque

Una vez que la DTU se enciende, las luces roja, verde y azul parpadearán cada segundo por turnos durante 30 segundos.

C) Configúrelo con Internet.

Utilice el teléfono inteligente/tableta, abra la aplicación de instalación e inicie sesión. Vaya a "Me" en la parte inferior de la página y luego a "Configuración de la red". Y complete la configuración de WiFi.



4. Mapa de la instalación

Por favor, complete el mapa de instalación.

- A) Quite la etiqueta con el número de serie del DTU (como se indica en el círculo de abajo) y colóquela en el mapa de instalación



- B) Complete la información del sistema del mapa de instalación que se muestra a continuación..




5. Configuración en línea

Por favor, complete la creación de la cuenta en línea para completar la instalación de DTU (Puede referirse a "Guía de Instalación Rápida para el Registro en Línea del HMP" para los pasos detallados de creación de cuentas).

Nota: Para más detalles de configuración con respecto al Control de Exportación, Asistencia Local por favor adquiera la Guía de Operación relacionada de nuestro Grupo de Apoyo Técnico en service@hoymiles.com.

6. Advertencia

 Advertencia

- Sólo el personal cualificado puede instalar o reemplazar el DTU.
- No intente reparar el DTU, ya que contiene las piezas que no pueden ser reparadas por los usuarios. Si el DTU se avería, póngase en contacto con su distribuidor para mantenimiento. Abrir el DTU sin permiso invalidará la garantía.